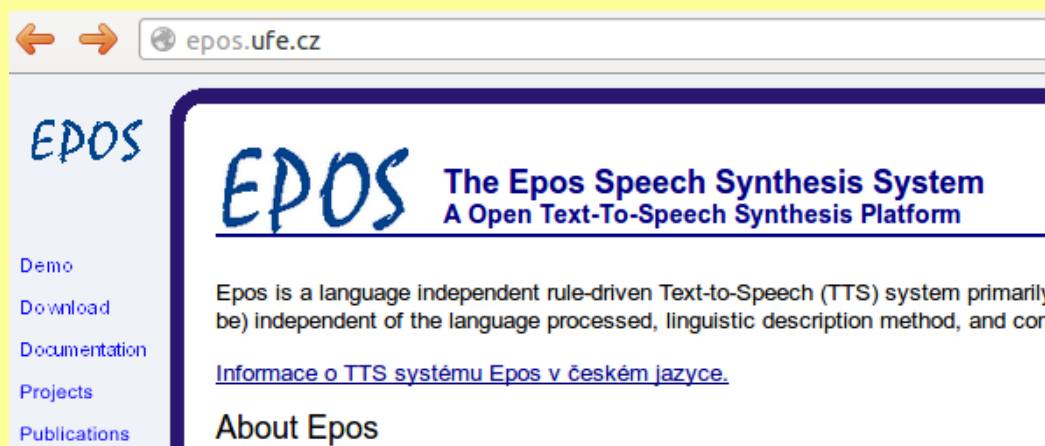


Čtení textů počítačem

- česky

PhDr. Kamila Balharová

Krok 1



- Program najdete na
epos.ufe.cz
- Klikněte na:
Informace o TTS systému Epos v českém jazyce.

Krok 2

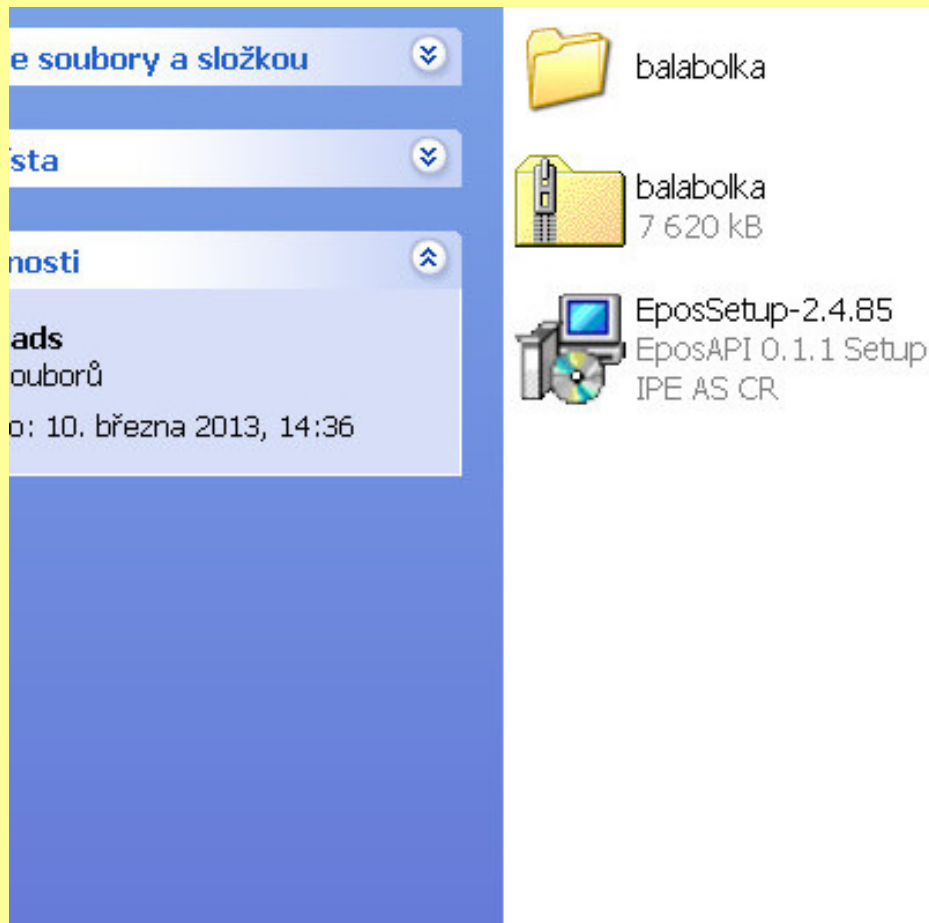
Aktuální instalační soubor stabilní verze Eposu (2.4.85) pro operační systémy MS Windows XP/Vista možné stáhnout [zde](#). Po instalaci do Windows se Epos spustí jako služba TTSCP (Text-to-Speech) nutné použít nějaký program podporující rozhraní SAPI 5, např. [Balabolka](#).

Zobrazí se vám strana česky psaného textu, kde se dozvíte, že je program určen pro Windows XP, 7 a Vista.

Na konci stránky je podtržené slůvko **zde**, kde stáhnete instalační program.

Klikněte na něj

Krok 3



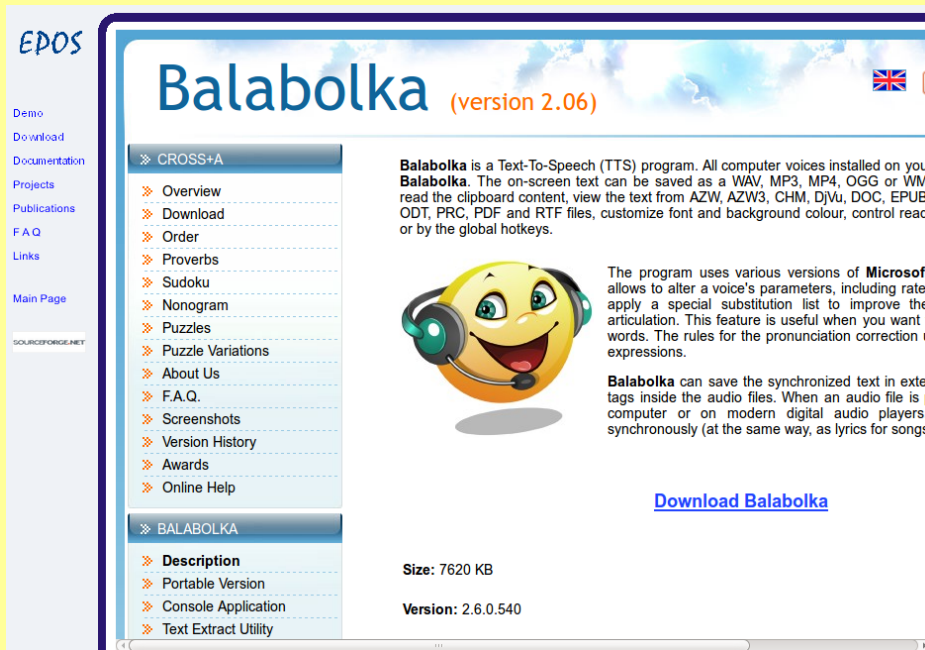
- Stáhne se do souboru **Downloads** v dokumentech
- Klikněte na **EposSetup** a dejte spustit

Krok 4

Aktuální instalační soubor stabilní verze Eposu (2.4.85) pro operační systémy MS Windows XP/Vista možné stáhnout [zde](#). Po instalaci do Windows se Epos spustí jako služba TTSCP (Text-to-Speech nutné použít nějaký program podporující rozhraní SAPI 5, např. [Balabolka](#)).

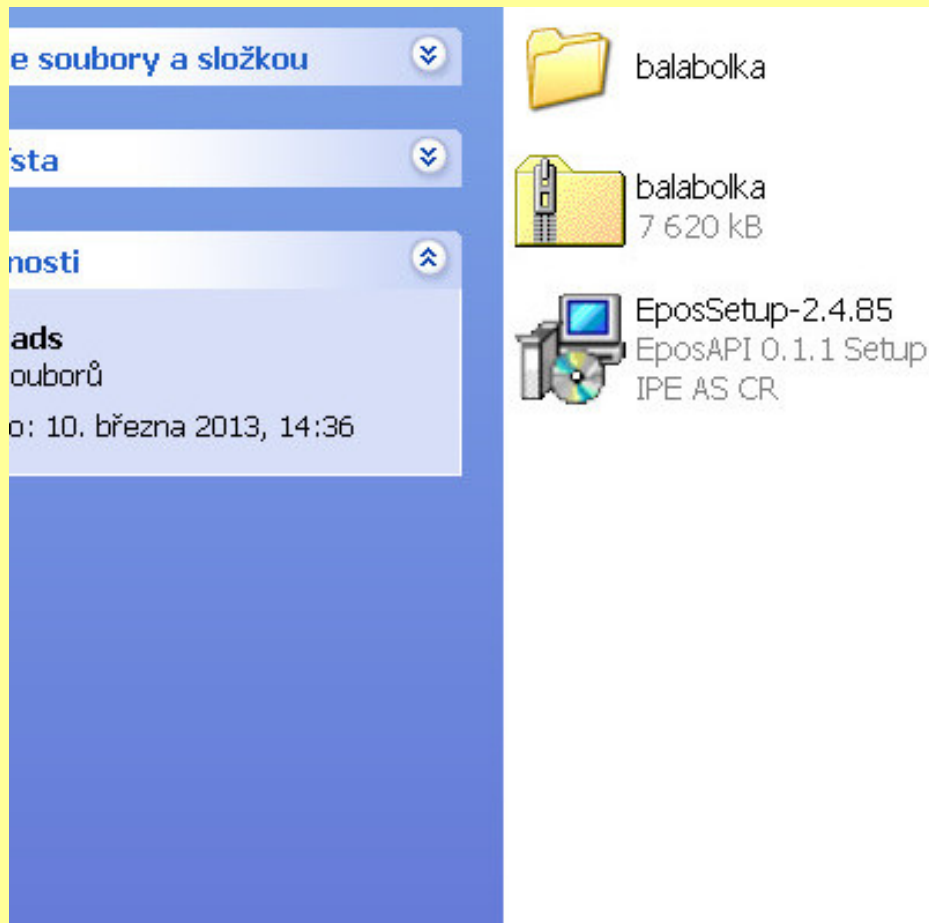
- Vraťte se na **epos.ufe.cz**
- Odtud je nutné ještě stáhnout program **Balabolka** - klikněte na odkaz

Krok 5



- Klikněte na **Download Balabolka**
- Program se stáhne a uloží do složky **Download k Eposu** (krok 3)

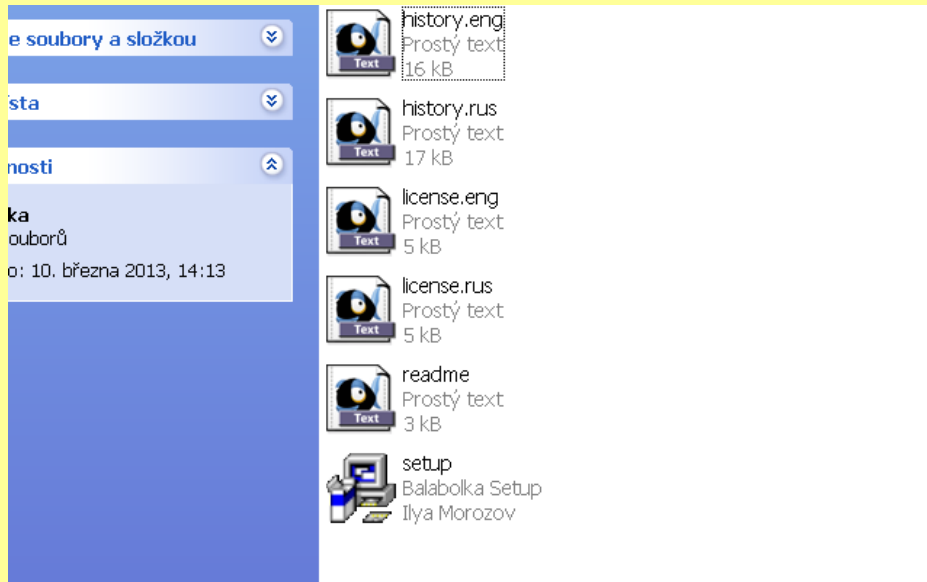
Krok 6



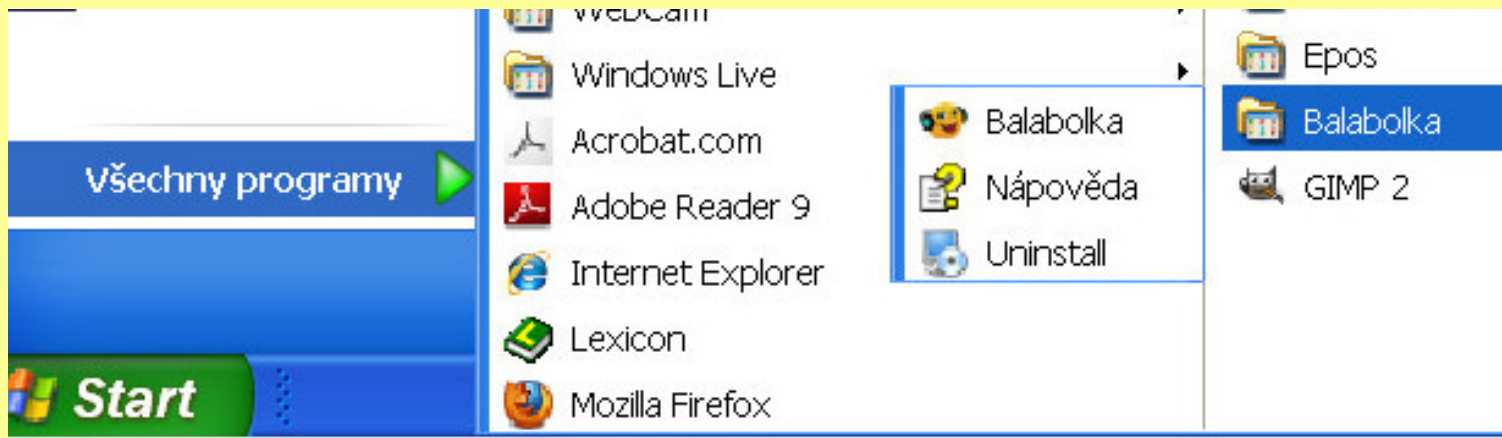
- **Poklikejte** na složku se zipem – zobrazí se složka bez zipu.
- **Otevřete** ji

Krok 7

- Program spustíte poklikáním na **setup**



Krok 8



- Pokud jste vše udělali správně, najdete Epos i Balabolku v nabídce **Start**

Krok 9

The screenshot shows the Balabolka application window. The title bar reads "Balabolka - [C:\Documents and Settings\Kamila\Dokumenty\MOJE WEBY\Renesance na P...". The menu bar includes "Soubor", "Editovat", "Text", "Řeč", "Možnosti", "Náhled", "Nástroje", "Záložka", and "Nápověda". The toolbar contains various icons for file operations and playback. The main interface has tabs for "SAPI 4", "SAPI 5", and "Microsoft Speech Platform". The selected "SAPI 5" tab shows a dropdown menu with "violka-1pp [Angličtina (Spojené státy)]". Below this are two sliders: "Rychlost: 0" and "Výška: 0", both ranging from -10 to 10. To the right of the sliders are three buttons: "Popis", "Zvukový výstup", and "Implicitní". The bottom section of the window displays a text preview in blue font:

Letohrádek královny Anny byl postaven v 16.století. Ferdinand si zvolil místo na východním konci zahrady, kvůli výhledu, tehdy velmi ceněném. Pod letohrádkem bývaly nízké vinice a výhled až na přívoz na Vltavě i na Malou Stranu. 2.července 1541 vypukl v Praze veliký požár. Zničil značnou část Malé Strany, Pražského hradu i Hradčan. Renesance se ale při přestavbách uplatňuje v plném rozsahu.

V tomto století je postavena i Míčovna v královské zahradě. Rudolf II. tu hrával s ostatním panstvem míčové hry. Tehdejší míče byly vycpané vlnou nebo stačil i nafouknutý vepřový měchýř. Oblíbené byly kruhové hry, kdy se míč odpaloval dřevěnou pálkou nebo vyzutým střevícem.

Krok 9

- **Můžete si vybrat hlas, který Vám vyhovuje**
- **Text ke čtení vložíte přes nabídku Soubor**
- **Nastavte si rychlost čtení**
- **Čtení spustíte již tlačítkem v prostřední liště.**

Přeji pěkný poslech

Kamila Balharová

www.kamilabalharova.wz.cz